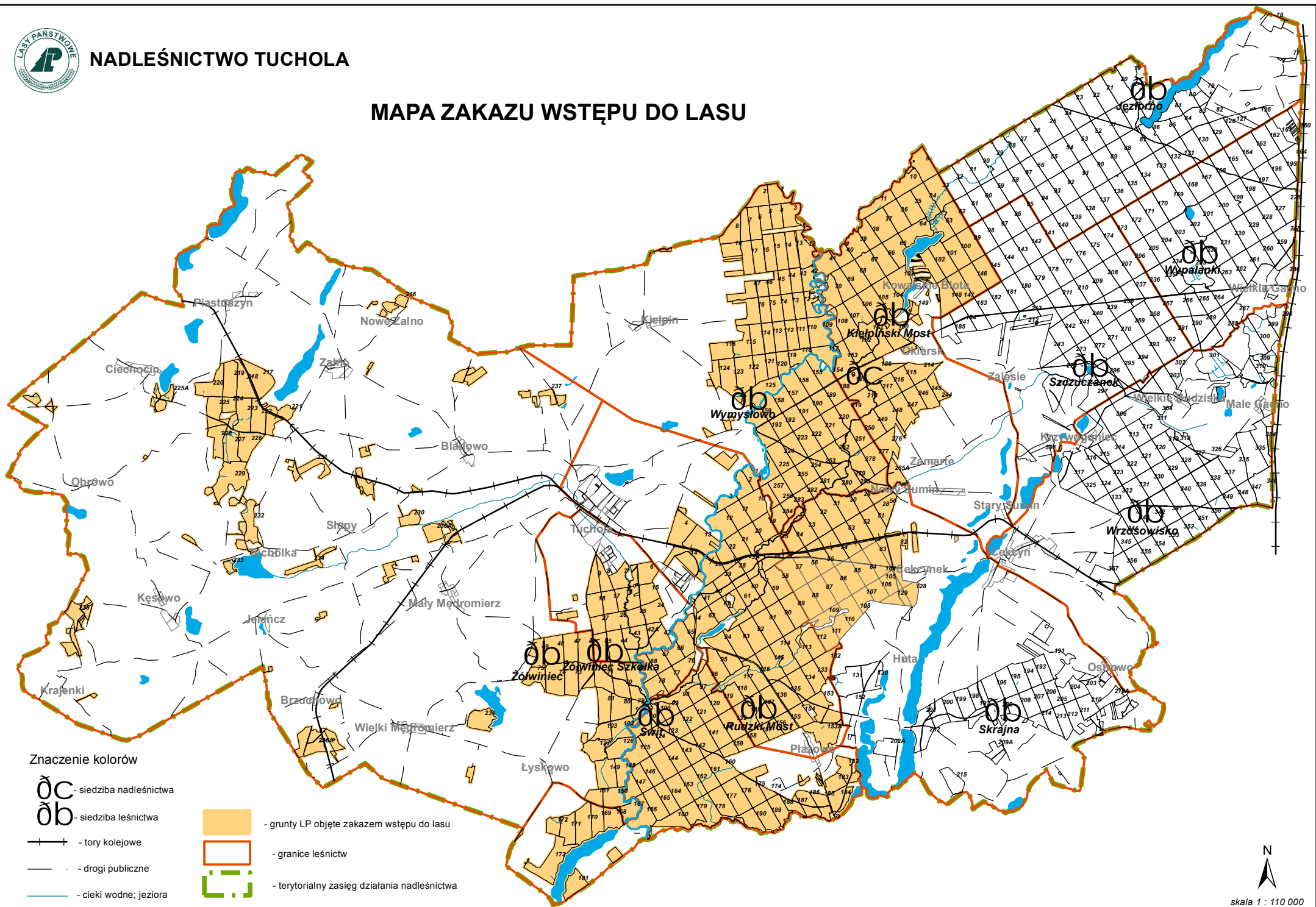




# MAPA ZAKAZU WSTĘPU DO LASU



Znaczenie kolorów

- ōc - siedziba nadleśnictwa
- ōb - siedziba leśnictwa
- +— - tory kolejowe
- - drogi publiczne
- (blue) - cieki wodne; jeziora

- (orange square) - grunty LP objęte zakazem wstępu do lasu
- (red outline) - granice leśnictw
- (green dashed outline) - terytorialny zasięg działania nadleśnictwa

